

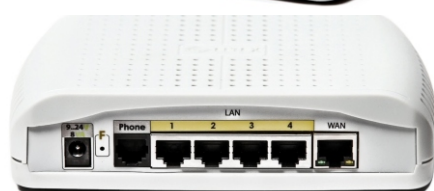
## TAU-104.IP/TAU-104F.IP

TAU-104.IP – это абонентский шлюз IP-телефонии со встроенным маршрутизатором доступа. Устройство сочетает в себе технологию Voice over IP с расширенными сетевыми функциями.

Шлюз поддерживает основные протоколы и кодеки IP-телефонии, а также программные средства для обеспечения качественной передачи голоса.

Устройство гибко интегрируется в сеть оператора связи. Мультисервисная сетевая модель, реализованная в устройстве, основана на добавлении услуг: Internet, VoIP, IPTV, для каждой из которых можно настроить IP-адрес портов LAN и WAN, тегированный или нетегированный режимы и другие параметры. Подключение к вышестоящему оборудованию осуществляется через медный или оптический (модификация TAU-104F.IP) интерфейс WAN.

- + 1 порт FXS (SIP)
- + SFP WAN-порт (TAU-104F.IP)
- + 4 порта LAN (100Base-T)
- + Работа в режимах  
router/bridge



**TAU-104.IP**



**TAU-104F.IP**

### Возможности устройства

- 1 порт FXS;
- 1 порт WAN:
  - 10/100Base-T (RJ-45);
  - 100Base-X (SFP, модификация TAU-104F.IP).
- 4 порта LAN 10/100Base-T;
- сетевые функции:
  - работа в режиме «моста» или «роутера»;
  - поддержка PPPoE (PAP, SPAP и CHAP авторизация);
  - поддержка статического адреса и динамического IP-адреса;
  - поддержка NAT;
  - поддержка SNMP;
  - поддержка механизмов QoS.
- протокол IP-телефонии: SIP;
- ToS для пакетов RTP;
- обнаружение и генерирование сигналов DTMF;
- передача DTMF методами INBAND, rfc2833, SIP INFO
- передача факса:
  - T.38 UDP Real-Time Fax;
  - G.711 (a-law,  $\mu$ -law) pass-through.
- работа с SIP-сервером и без него;
- функции ДВО:
  - трехсторонняя конференция;
  - удержание вызова;
  - передача вызова;
  - уведомление о новом вызове;
  - переадресация вызова;
  - Caller ID по ETSI FSK;
  - запрет выдачи Caller ID (CLIR);
  - горячая/теплая линия (Hotline/Warmline).
- гибкий план нумерации;
- обновление ПО через web-интерфейс;
- удаленный мониторинг, конфигурирование и настройка: web-интерфейс.



## Технические характеристики

### Протоколы и стандарты

#### Протоколы VoIP:

- SIP

#### Голосовые кодеки:

- G.729 (A, B)
- G.711 (a-law,  $\mu$ -law)
- G.723.1 (6,3 кбит/с, 5,3 кбит/с)
- G.726

#### Поддержка факсов:

- T.38 UDP Real-Time Fax
- G.711 (a-law,  $\mu$ -law) pass-through

#### Голосовые стандарты:

- VAD (подавление пауз)
- AEC (эхо компенсация, рекомендация G.168)
- CNG (генерация комфортного шума)

#### Качество обслуживания (QoS):

- ToS для пакетов RTP
- Ограничение скорости LAN

#### DTMF:

- Обнаружение и генерирование сигналов DTMF
- Передача методами INBAND, RFC 2833, SIP INFO

### Дополнительные виды обслуживания

- Удержание вызова (Call Hold)
- Передача вызова (Call Transfer)
- Уведомление о поступлении нового вызова (Call Waiting)
- Переадресация по занятости (CFB)
- Переадресация по неответу (CFNR)
- Безусловная переадресация (CFU)
- Услуга "не беспокоить" (DND)
- Caller ID
- Запрет выдачи Caller ID (CLIR)
- Горячая/теплая линия (Hotline/Warmline)
- Трехсторонняя конференция (3-Way conference)

### Интерфейсы

- 1 порт FXS
- 4 порта LAN 10/100Base-T (RJ-45)
- 1 порт WAN:
  - 10/100 Base-T (RJ-45)
  - 100Base-X (SFP, модификация TAU-104F.IP)

### Сеть и конфигурация

#### Типы подключений

- Статический IP-адрес
- DHCP-клиент на стороне WAN
- DHCP-сервер на стороне LAN
- PPPoE
- PPTP-клиент

#### Сетевые функции

- NAT
- Режим "моста" (Bridge mode)
- Статическая и динамическая маршрутизация
- Проброс портов (Port forwarding)
- VLAN per service (настройка сетевых параметров для каждой услуги)
- Поддержка DNS
- STUN

#### Управление

- WEB
- Telnet, SSH, Консольный порт RS-232
- TR-069
- SNMP
- Syslog

### Безопасность

- Проверка имени пользователя и пароля
- DMZ
- Firewall

### Физические характеристики и условия окр. среды

- Электропитание: 12V DC, 1.5A
- Рабочий диапазон температур от 0 до 40 градусов Цельсия
- Относительная влажность до 80%
- Габариты (ширина, высота, глубина): 61x44x114 мм



# Абонентские шлюзы TAU-104.IP TAU-104F.IP

## Информация для заказа

Наименование	Изображение	Обозначение
Абонентский шлюз IP-телефонии TAU-104.IP, 1FXS, 5xRJ45 (1xWAN, 4xLAN)		TAU-104.IP
Абонентский шлюз IP-телефонии TAU-104F.IP, 1FXS, 1xSFP(WAN), 4xRJ45 (LAN)		TAU-104F.IP
Трансивер SFP 155M, 20 км, 1 волокно, комплект TX/RX		
Трансивер SFP 1,25 GE, 20 км, 2 волокна, 1310 nm		
Трансивер SFP 1,25 GE 20 км, 1 волокно, комплект TX/RX		
Трансивер SFP 1,25 GE 40 км, 1 волокно, комплект TX/RX		
Трансивер SFP 1,25 GE 80 км, 1 волокно, комплект TX/RX		

Получить более подробную информацию по оборудованию и сделать заказ Вы можете:

на официальном сайте компании :

<http://eltex.nsk.ru>

отправив заявку на e-mail:

[eltex@eltex.nsk.ru](mailto:eltex@eltex.nsk.ru)

по телефону:

+7(383)274-48-48, 274-48-49

